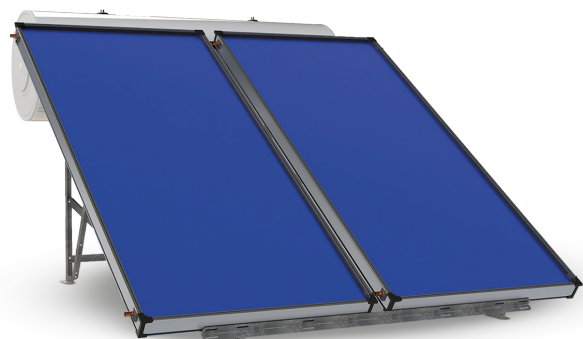


# VTR / PHP

/ Kit circolazione naturale



## Componenti:

- Accumulatore vetrificato
- Pannelli solari PHP da 2 e 2,5 mq
- Struttura (utilizzabile sia per tetti piani che a falda)
- Kit accessori per mettere in funzione l'impianto
- Glicole puro al 100% incluso

2.0

Conto termico

€

Detrazione fiscale



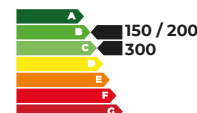
Esterni

10

Garanzia pannello

5

Garanzia accumulo



|                                       |                        | VTR 150 /<br>PHP 20                                       | VTR 150 /<br>PHP 20 OR | VTR 200 /<br>PHP 25 | VTR 200 /<br>PHP 25 OR | VTR 300 /<br>PHP 20 DUO | VTR 300 /<br>PHP 25 DUO |
|---------------------------------------|------------------------|---|------------------------|---------------------|------------------------|-------------------------|-------------------------|
| <b>Codice</b>                         |                        | 7730151   | 7730152                | 7730153             | 7730154                | 7730155                 | 7730156                 |
| <b>Accumulatore</b>                   |                        | VTR 150   | VTR 150                | VTR 200             | VTR 200                | VTR 300                 | VTR 300                 |
| <b>Capacità</b>                       | <b>l</b>               | 145   | 145                    | 190                 | 190                    | 273                     | 273                     |
| <b>Volume primario</b>                | <b>l</b>               | 8.6   | 8.6                    | 11.2                | 11.2                   | 15.9                    | 15.9                    |
| <b>Finitura esterna</b>               |                        | Acciaio zincato laccato bianco (RAL 9010)                 |                        |                     |                        |                         |                         |
| <b>Circuiti interni</b>               |                        | Acciaio vetrificato a 850 °C                              |                        |                     |                        |                         |                         |
| <b>Isolamento</b>                     |                        | Poliuretano rigido iniettato. Spessore 50 mm.             |                        |                     |                        |                         |                         |
| <b>Protezione acc.</b>                |                        | Anodo di magnesio   |                        |                     |                        |                         |                         |
| <b>Pressione max.</b>                 |                        | Primario: 2 bar / Secondario: 8 bar                       |                        |                     |                        |                         |                         |
| <b>Diametro</b>                       | <b>mm</b>              | 580   | 580                    | 580                 | 580                    | 580                     | 580                     |
| <b>Lunghezza</b>                      | <b>mm</b>              | 1092  | 1092                   | 1342                | 1342                   | 1812                    | 1812                    |
| <b>Collettore</b>                     |                        | PHP 20 (x1)   | PHP 20 OR (x1)         | PHP 25 (x1)         | PHP 25 OR (x1)         | PHP 20 (x2)             | PHP 25 (x2)             |
| <b>Superficie solare utilizzabile</b> | <b>m<sup>2</sup></b>   | 1.87  | 1.87                   | 2.37                | 2.37                   | 3.74                    | 4.76                    |
| <b>Rapporto V/A</b>                   | <b>l/m<sup>2</sup></b> | 77.54   | 77.54                  | 80.17               | 80.17                  | 72.99                   | 57.35                   |
| <b>Peso vuoto</b>                     | <b>Kg</b>              | 106.6   | 82.2                   | 125.2               | 80.17                  | 205.4                   | 201.6                   |
| <b>Dimensioni</b>                     | <b>mm</b>              | 1148x1415x2350  | 2109x950x1750          | 1313x1415x2350      | 2109x950x1750          | 2256x1415x2350          | 2256x1415x2350          |
| <b>Fluido</b>                         |                        | Acqua glicolata   |                        |                     |                        |                         |                         |
| <b>Struttura</b>                      |                        | Acciaio profilato DX51 37x2,5 mm trattato per uso esterno |                        |                     |                        |                         |                         |
| <b>Incentivo CT 2.0</b>               |                        | € 700,00  | € 700,00               | € 884,80            | € 884,80               | € 1.400,00              | € 1.769,60              |